

Akce: Řešení zpevněných ploch ulic Pohraniční stráže, S.K.Neumanna, Zelená  
Část: Veřejné osvětlení  
Investor: Městys Svatava, ČSA 277, PSČ 357 03

Popis prostoru: Místní komunikace, třída osvětlení P4  
Rozměry komunikace: Šířka 7 m  
Odrážnost ploch: Komunikace 0,2; srovnávací rovina 0,2

Typ svítidel: SL 11 micro LED/ST1.2a-830/2330 lm/24,4W  
Typ světelného zdroje: LED  
Udržovací činitel: 0,7  
Typ stožárů: DOS60+M  
Typ výložníků: -  
Rozmístění svítidel: Jednostranná osvětlovací soustava s maximální roztečí světelných bodů 30 m. Svítidla budou ve výšce 6 m s odstupem od komunikace 1,5 m bez elevace. Stožáry budou situovány s min. odstupem 0,5 m od pojezdových ploch.  
Příkon svítidla: 24,4W

Předpoklady pro výpočet: Komunikace.  
Srovnávací rovina – komunikace.

Doporučené hodnoty osvětlenosti a jasů pro komunikaci:

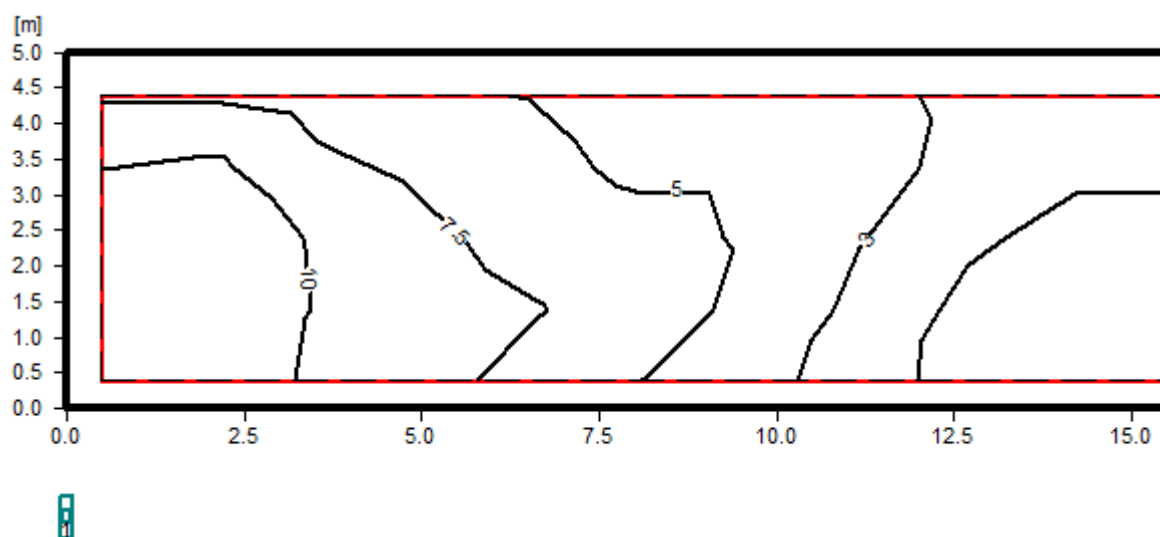
Osvětlenost [lx]	Jas [cdm <sup>-2</sup> ]	Rovnoměrnost [ - ]	Prahový př. [ % ]
5	-	0,2	-

Vypočtené hodnoty osvětlenosti a jasů pro komunikaci:

Osvětlenost [lx]	Jas [cdm <sup>-2</sup> ]	Rovnoměrnost [ - ]	Prahový př. [ % ]
5,2	-	0,24	-

Diagram jasu:

Polovina posuzovaného prostoru:



Hodnoty jsou uvedeny v lx

Vyhodnocení:

Vypočtená průměrná udržovaná osvětlenost ploch i dosažená rovnoměrnost vyhovují požadavkům ČSN CEN/TR 13201-1 a 2 pro osvětlení místní komunikace.

Při dodržení zadaných typových údajů a předpokladů pro výpočet bude osvětlení posuzovaného prostoru **vyhovující**.

V Chebu dne: 10/2019

Vypracoval: Ing. Jiří Stehlík